

SITUACIÓN DEFICIENCIAS DETERMINADAS:

PREVIO

DURANTE

POSTERIOR

DEPARTAMENTO:	HUEHUETENANGO	MUNICIPIO:	SANTA BÁRBARA
NOMBRE DEL ESTABLECIMIENTO:	ESCUELA OFICIAL RURAL MIXTA	DIRECCIÓN DEL ESTABLECIMIENTO:	CASERÍO TOJCHAM, ALDEA CRUZ QUEMADA
CÓDIGO DEL ESTABLECIMIENTO:	13-10-0016-43	FECHA:	27/11/2024



Foto 1: Sustrucción de piso

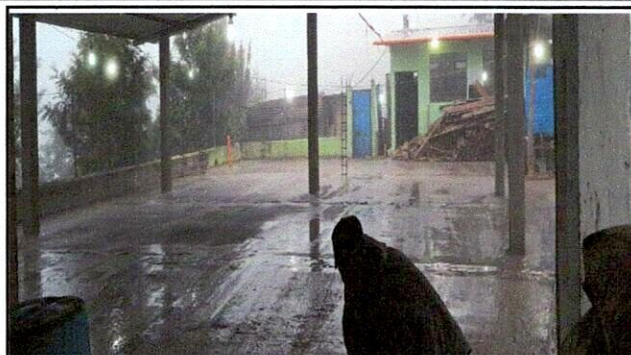


Foto 2: Sustrucción de piso

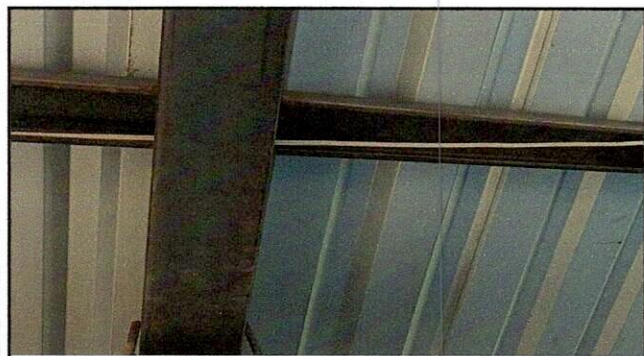


Foto 3: Cubierta de lámina



Foto 4: Cubierta de lámina



Foto 5: Reparación de sistema eléctrico



Foto 6: Reparación de sistema eléctrico

Observación: Si es necesario se pueden agregar hojas adicionales y actualizar el número de hojas.

Firma y sello del Presidente de la Comisión Educativa del Ministerio de Educación
Firma y Sello Director Centro Educativo Público



SITUACIÓN DEFICIENCIAS DETERMINADAS: PREVIO DURANTE POSTERIOR

DEPARTAMENTO:	HUEHUETENANGO	MUNICIPIO:	SANTA BÁRBARA
NOMBRE DEL ESTABLECIMIENTO:	ESCUELA OFICIAL RURAL MIXTA	DIRECCIÓN DEL ESTABLECIMIENTO:	CASERÍO TOJCHAM, ALDEA CRUZ QUEMADA
CÓDIGO DEL ESTABLECIMIENTO:	13-10-0016-43	FECHA:	27/11/2024



Foto 7: Sustrucción de balcones



Foto 8: Sustrucción de balcones

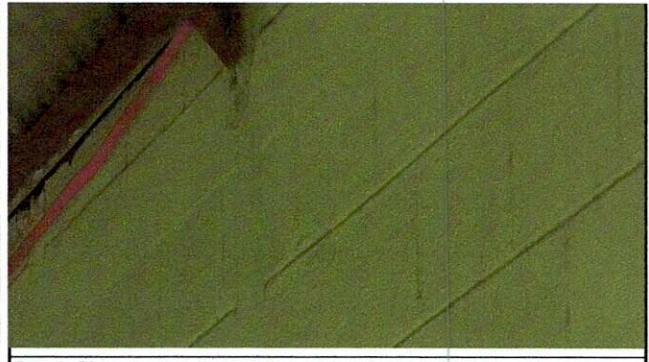


Foto 9: Pintura en muros exteriores e interiores

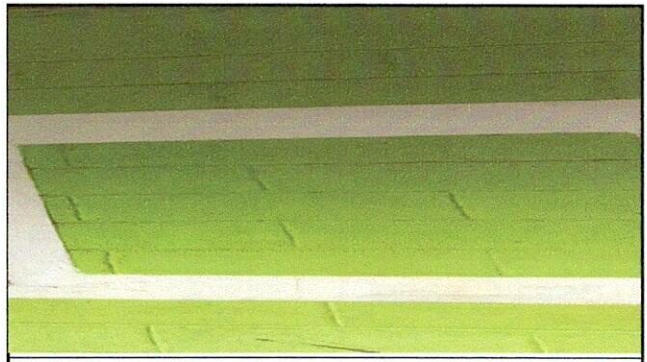


Foto 10: Pintura en muros exteriores e interiores

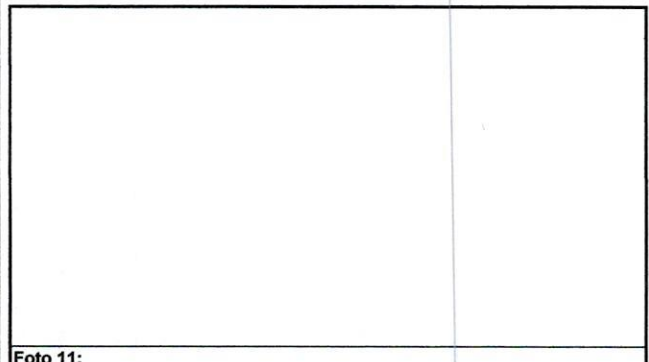


Foto 11:

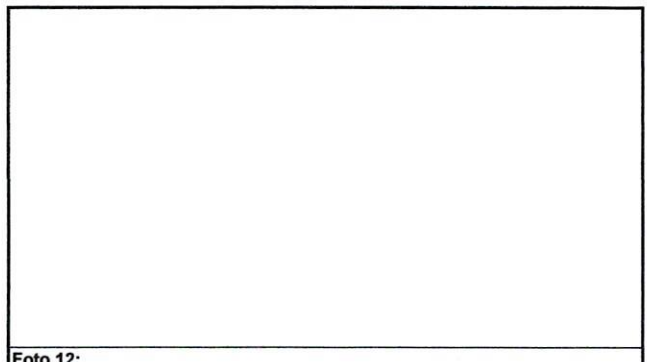


Foto 12:

Observación: Si es necesario se pueden agregar hojas adicionales y actualizar el número de hojas.

Firma y sello del Presidente de la OPF

Firma y Sello Director Centro Educativo Público